



## PLAN DE INUNDABILIDAD TRAMO ARROYO MARTAGINA (MANILVA, MÁLAGA)



AYUNTAMIENTO DE MANILVA

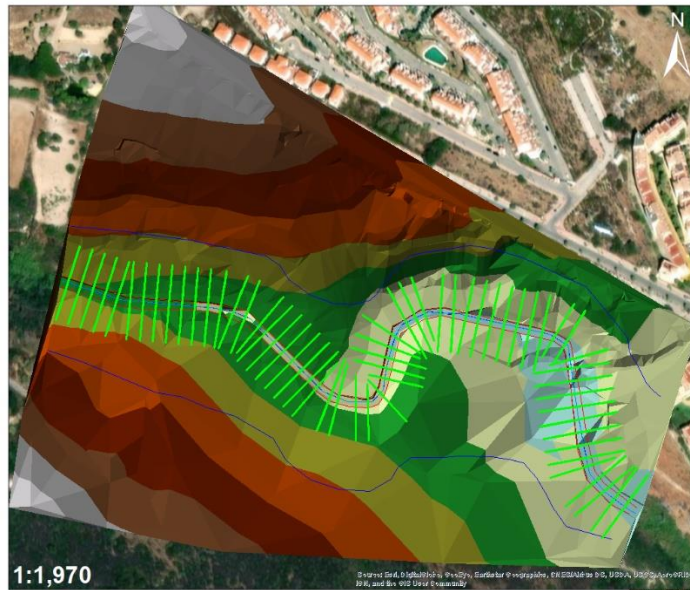


FEBRERO 2021



DESCRIPCIÓN

Redacción del estudio hidrológico hidráulico del tramo AL 8-7 del Arroyo Martagina solicitado por el Ayuntamiento de Manilva. En este estudio se pretende analizar el comportamiento del arroyo en los próximos 500 años, para soluciones potenciales actuaciones en el plan especial propuesto por el Ayuntamiento para los próximos años. Para la realización de este estudio, se ha utilizado software específico, como Hec-Ras, ArcGis e Iber.



### Ampliación Cuenca Arroyo de Martagina a su paso por AL-8

#### Elevation

- 72.189 - 79.15
- 65.228 - 72.189
- 58.267 - 65.228
- 51.306 - 58.267
- 44.344 - 51.306
- 37.383 - 44.344
- 30.422 - 37.383
- 23.461 - 30.422
- 16.5 - 23.461

